

高崎市等広域消防局の
ファイアーファイブだ!
ファイアーファイブ通信
はこちらをクリック!

あなたの家の
住宅用火災警報器
作動しますか?



設置から10年 ?

電池切れ ?

故障 ?

カサイダー将軍



電池切れ、故障等により火災時に警報が鳴らないことがあります!

定期的に点検をしましょう

設置した住宅用火災警報器を正常に使用し続けるためには、定期的な点検を行う必要があります。ボタンを押す、またはひもを引いて作動確認をします。

正常な場合



ピーピーピー
火事です

音が鳴らない場合



しーん

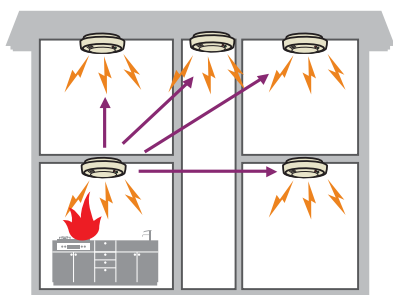
反応しない場合はすぐに交換を!

設置から10年以上が経過している場合は、本体内部の電子部品の劣化が考えられるため、機器本体の交換を推奨しています。

付加価値のある住宅用火災警報器

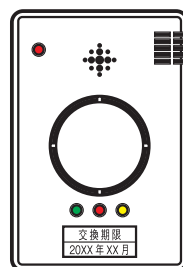
連動型住宅用火災警報器

火元で作動した住宅用火災警報器と連動して別の部屋の住宅用火災警報器も鳴動させます。



火災・ガス・CO警報器

都市ガスや一酸化炭素(CO)も感知して、あらゆる側面から火災等の発生を知らせる複合型の警報器です。

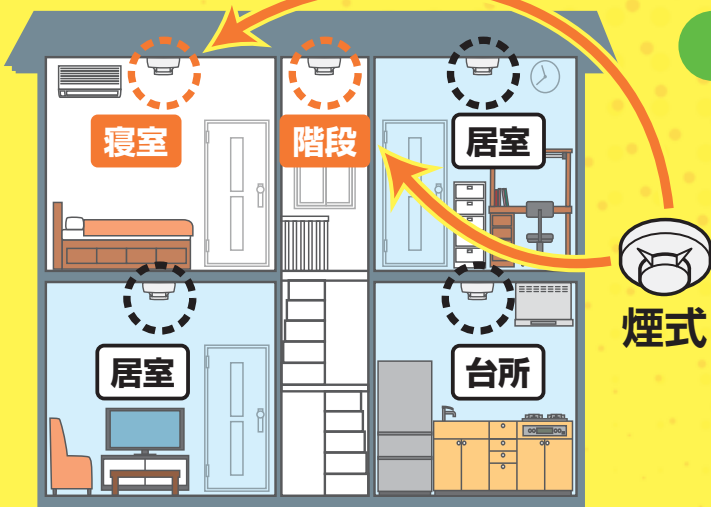


どこに設置するの?

- ・**寝室** として使用する部屋
- ・**階段** 2階以上に寝室がある場合

住宅用火災警報器はガス漏れ警報器とは異なり煙に反応しますので注意してください。

※煙を感知する住宅用火災警報器の設置が必要です。
※台所および居室にも設置することを推奨します。



煙式

お問い合わせ先

高崎市等広域消防局 予防課

またはお近くの消防署・分署まで

☎ 027-324-2214